

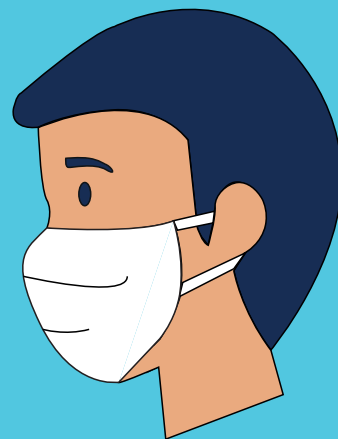
LN EDK

**PARTICIPAMOS EN LA LUCHA
CONTRA EL COVID-19**

www.Inmoda.es

MASCARILLA HIGIÉNICA REUTILIZABLE UNE 0065

HIDROFUGADA - ANTIBACTERIANA



ESPECIFICACIONES

Modelo: LN98P01

Composición: 100% Poliéster

Durabilidad: 75 lavados

Talla: Adulto

Fabricado en España

"ADVERTENCIA: Este dispositivo no es un producto sanitario en el sentido de la Directiva 93/42 o del Reglamento UE / 2017/745, ni un equipo de protección individual en el sentido del Reglamento UE / 2016/425"

Certificado ref.CE- 11484 emitido por ITEL
conforme a la normativa UNE 0065 : 2020

Ensayos	Criterio de aceptación	Resultado
Eficacia de filtración. (%)("ensayoBFE") Ensayada a través de ensayo de eficacia de filtración bacteriana (BFE) (%) (apartado 5.2.2. de Norma UNE-EN 14683:2019+AC:2019)	≥90	>94
Respirabilidad (Presión diferencial).(Pa/cm2) (apartado 5.2.3 de la Norma UNE-EN 14683:2019+AC:2019)	<60	<32



USO Y COLOCACIÓN

Lavarse las manos con agua y jabón o frotarlas con una disolución hidroalcohólica antes de manipular la mascarilla.



Identificar la parte superior de la mascarilla.
Posicionar la mascarilla en la cara, a la altura de la nariz.



Sostener la mascarilla desde el exterior y sujetar el arnés de cabeza detrás de la misma o a ambos lados de las orejas, sin cruzarlos.



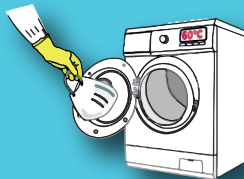
Verificar que la mascarilla cubre la barbilla.
Verificar que esté colocada correctamente. Para esto es necesario verificar el sellado y la ausencia de las molestias respiratorias. Una vez ajustada, no tocar la mascarilla con las manos. Si el usuario necesita tocar la mascarilla con las manos, debe previamente lavarse las manos con agua y jabón, o frotárselas con una solución hidroalcohólica.

RETIRADA DE LA MASCARILLA

Para evitar la contaminación al retirar una mascarilla, se deben seguir los siguientes pasos:

1. Quitarse los guantes de protección.
2. Lavarse las manos con agua y jabón o frotarlas con una disolución hidroalcohólica.
3. Retirar la mascarilla sin tocar la parte frontal de la mascarilla.
4. Lavar la mascarilla o desecharla en un recipiente específico.
5. Lavarse las manos con agua y jabón o frotarlas con una disolución hidroalcohólica.

LAVADO Y SECADO MASCARILLA



Previo a su uso es recomendable un **lavado a 60°** y posteriormente **planchado**.

Mantenimiento: **Lavara a máquina a 60°.**

Se recomienda que la mascarilla se seque completamente dentro de las 2 h. posteriores al lavado y un **planchado final**.

Se debe evitar el contacto entre una mascarilla sucia (a lavar) y la ropa limpia.

La persona a cargo del lavado debe protegerse para manejar las mascarillas sucias.

No se deben utilizar productos que puedan degradar o dañar los materiales y que disminuyan su capacidad protectora.

No se debe secar o higienizar con un horno microondas. Tanto durante el secado, como en el almacenaje posterior de la mascarilla, se deben evitar los ambientes en los que la mascarilla se pueda volver a contaminar.

Después de cada ciclo de lavado, se debe realizar una inspección visual (con guantes de protección o manos lavadas). Si se detecta algún daño en la mascarilla (menor ajuste, deformación, desgaste, etc.), se debe desechar la mascarilla.

Para reducir los riesgos del uso de estas mascarillas se debe advertir que un ve sobrepasado el número máximo de lavados se debe desechar.

PROCEDIMIENTO PARA DESECHAR LA MASCARILLA.

Las mascarillas se deben desechar en un contenedor provisto de una bolsa de plástico (preferiblemente con tapa y control no manual, véase la figura 3). Se recomienda utilizar el doble de bolsa para preservar el contenido de la primera bolsa en caso de desgarro de la bolsa exterior. Las mascarillas utilizadas también se pueden desechar en los contenedores para desechos biológicos.



fig.3

DURACIÓN DE USO MÁXIMO CONTINUADO

Por cuestiones de comodidad e higiene, se recomienda no usar la mascarilla por un tiempo superior a 4h. En caso de que se humedezca o deteriore por el uso, se recomienda sustituirla por otra. Durante el período de uso, la mascarilla solo se puede retirar de acuerdo con las instrucciones (véase capítulo 9).

La mascarilla se debe lavar cada vez que se ensucie, humedezca o no se pueda colocar correctamente sobre la cara.

No se debe utilizar la mascarilla si está sucia o húmeda.

En el caso de que se vaya a almacenar temporalmente se debe evitar el contacto con cualquier superficie.

Tampoco se debe colocar en posición de espera en la frente o debajo de la barbilla durante y después del uso.

adulto



niño



"ADVERTENCIA: Este dispositivo no es un producto sanitario en el sentido de la Directiva 93/42 o del Reglamento UE / 2017/745, ni un equipo de protección individual en el sentido del Reglamento UE / 2016/425"



